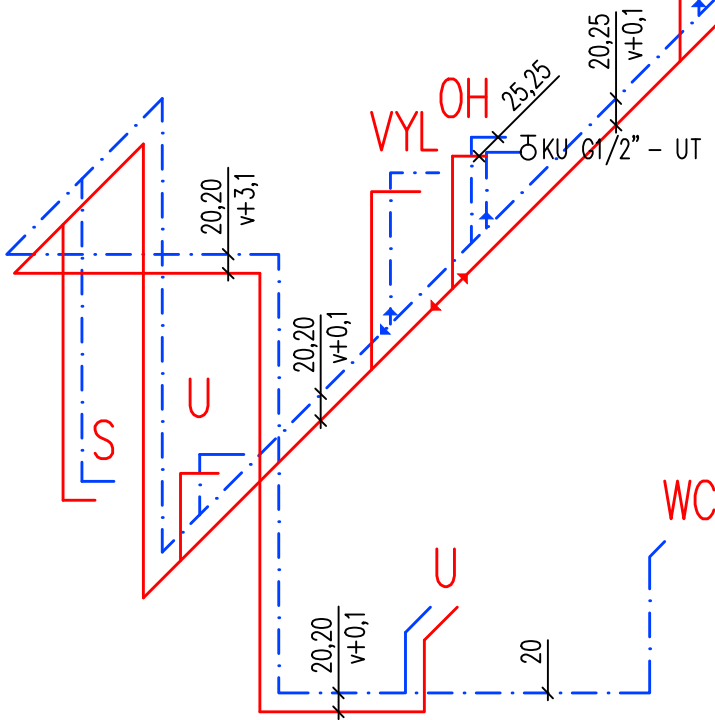


SCHÉMA PŘIPOJENÍ TLAKOVÉHO OHŘÍVAČE TUV



Otevírací přetlak poj. ventilu: 0,6 MPa
Kulové kohouty s motýlovými páčkami



LEGENDA

- STUDENÁ VODA
- TEPLÁ VODA
- WC
- VYL
- U
- D
- S
- OH
- VZT
- KLOZET ZAVĚŠENÝ
- VÝLEVKA–BATERIE NÁSTĚNNÁ
- UMYVADLO–BATERIE STOJÁNKOVÁ
- DŘEZ–BATERIE STOJÁNKOVÁ
- SPRCHA+ZÁSTĚNA–BAT.NÁSTĚNNÁ
- ELEKTRICKÝ ZÁSOBNÍKOVÝ OHŘÍVAČ 80l 2,0 kW
- KONDENZÁT Z VZT

EVROPSKÁ UNIE
Evropské strukturální a investiční fondy
Operační program Doprava

Ministerstvo dopravy
Státní fond dopravní infrastruktury

Jiná ověření:

Paré:

Orientační schéma:

Razítko oprávněné osoby:

Revize:

Datum:

Popis:

Kontroloval:

000

06/2022

Definitivní odevzdání

Ing. Martin Kubečka

Stavebník/Investor:

Adresa:

Zástupce investora:

Adresa:

Správa železnic, státní organizace
Dlážděná 1003/7, 110 00 Praha 1
Stavební správa východ
Nerudova 1, 779 00 Olomouc

Zhotovitel díla:

Adresa:

Kontakt:

Zhotovitel objektu:

Adresa:

Kontakt:

Hlavní projektant (HIP):

Specialista:

SUDOP Brno, spol. s r.o.
Kounicova 688/26, 611 36 Brno
T: +420 972 625 804
E: sudop@sudop-brno.cz

Dopravní projektování, spol. s r. o.
28. října 3388/111, 702 00 Moravská Ostrava
T: +420 595 155 011
E: ostrava@dopravniprojektovani.cz

Ing. Martin Mráz
Ing. Petr Gregor

Ing. Martin Kubečka

Název stavby/akce:

Název části:

Název objektu/díleč části:

Název přílohy:

Název díleč části přílohy:

Odpovědný projektant:

Ing. Martin Kubečka

Kraj:

Moravskoslezský

Náhrada přejezdu P6501 v km 245,044 trati Přerov - Bohumín, úpravy areálu MSV Metal

Pozemní objekty budov

Vrátnice MSV Metal a.s.
Zdravotnicka

Axonometrie vody

Zpracovatel přílohy:

Libuše Mašová

Měřítka:

1:50

Formáty:

3x A4

TUDU:

1891

Označení investora:

E617-S-4901/2020

Označení zhotovitele:

20138-01-0122

Označení části:

D.2.2.1

Označení objektu/komplexu:

SO 01-15-04.03

Číslo přílohy:

2. 004

Stupeň dokumentace:

DUSP

Smluvní datum zpracování:

06/2022

Označení investora:

Stupeň dokumentace:

Část:

Objekt:

Podobjekt:

Příloha:

Revize:

S 6 6 2 2 0 4 9 0 1 1 - D O S P - D 2 2 0 1 1 - S O 0 1 1 5 0 4 - 0 3 - 2 - 0 0 4 - 0 0 0

Prostor pro další informace